

GUIDE

LE LOMBRI-COMPOSTAGE



TOUS ÉCORESPONSABLES

métropole
GrandNancy



.....



.....

GUIDE DU LOMBRICOMPOSTAGE

Nous vous remercions de votre participation active pour la réduction des déchets. Ce guide vous donne tous les conseils pour bien démarrer votre lombricomposteur, pour vous aider à pratiquer le lombricompostage dans les meilleures conditions et mettre vos déchets « aux vers » !

Votre lombricomposteur transforme vos biodéchets en produits 100 % naturels, très riches que vos plantes vont adorer.



**- 30%
de déchets, ça compte !**

Jetés avec les ordures ménagères, nos déchets issus de la cuisine sont incinérés alors qu'ils sont composés de 80 % d'eau !

En les compostant, **nous réduisons le poids de notre poubelle, nous recyclons nos biodéchets et n'achetons plus d'engrais** pour nos jardinières, plantes d'appartement et espaces verts.

Qu'est-ce que le lombricompostage ?

Adapté aux besoins des citadins sans jardin, le lombricompostage est **l'une des variantes de la pratique du compostage**. Il permet de réintroduire les biodéchets dans le cycle de la matière organique.

Lombricomposter c'est :

- ▶ **valoriser soi-même** ses déchets de cuisine,
- ▶ **réduire le poids de sa poubelle,**
- ▶ **obtenir deux produits naturels** d'excellente qualité pour les plantes,
- ▶ **reproduire dans son habitat le cycle naturel** de la matière organique,
- ▶ **une pratique très ludique,** très appréciée des enfants.

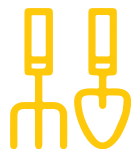


**Adoptez
des vers !**

**Ils ne prennent pas
de place, ils sont sages
et efficaces !**

LE PRINCIPE DU LOMBRICOMPOSTAGE

Le lombricomposteur dispose de plusieurs plateaux empilés les uns sur les autres. Les plateaux sont percés de trous qui permettent aux vers de naviguer vers les plateaux supérieurs.



Premier plateau

Plateau dans lequel les vers et la litière doivent être placés pour démarrer le lombricomposteur.

Deuxième plateau

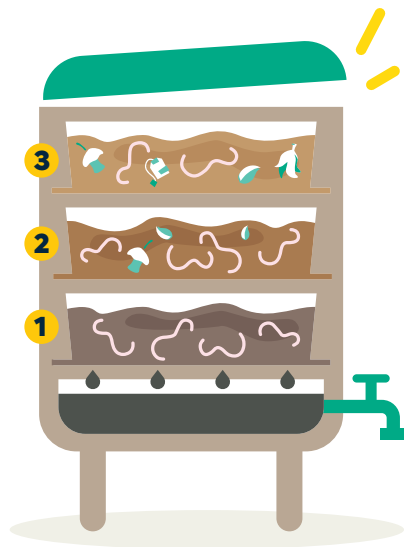
À ajouter une fois le premier plateau plein. Les vers colonisent ce plateau en passant par les trous d'aération situés au fond.

Troisième plateau

À ajouter une fois le second plateau plein. Lorsque ce plateau est plein, vous pouvez procéder à la récolte du lombricompost du premier plateau qui sera vidé et remis en place sur le dessus : c'est le début de la rotation des plateaux.

Bac de récupération des jus

Il est pourvu d'un dôme pour la remontée des vers et d'un robinet par lequel s'écoule l'engrais liquide produit par les vers.



À VOS VERS...

Le lombricompostage se pratique avec des vers rouges. À la différence du lombric, appelé « ver laboureur » qui creuse des galeries dans le sol, le ver rouge, appelé « ver décomposeur », vit à la surface du sol et se nourrit de matière organique en décomposition. On le trouve généralement dans le compost, le fumier ou en forêt.

L'*Eisenia foetida* ou « ver de fumier » est le plus adapté à la pratique du lombricompostage en intérieur. Il se reproduit rapidement et peut manger l'équivalent d'une demi fois son poids par jour en biodéchets! **Comptez 500g de vers pour débiter (compris dans le prix).**

Choisir l'emplacement adapté

- ▶ **En intérieur**, privilégiez un endroit proche du lieu de production (cuisine) pour faciliter les apports.
- ▶ **En extérieur** (balcon, terrasse), installez votre lombricomposteur à l'abri du soleil et protégez-le des températures extrêmes.

Important!

Les vers sont sensibles aux vibrations (ex. : lave-linge) et aux courants d'air.



ATTENTION À LA TEMPÉRATURE



Supérieure à 25°C

Protégez le lombricomposteur du soleil (pulvériser de l'eau sur les parois pour maintenir l'humidité si nécessaire).

Entre 14 et 25°C

L'efficacité des vers est optimale.

Inférieure à 10°C

Les vers mangent et se reproduisent moins.

Inférieure à 5°C

Les vers ne se nourrissent plus et ne se reproduisent plus.

Inférieure à 0°C

Cette température est létale pour les vers, on peut calfeutrer son lombricomposteur mais il est préférable de le rentrer avant l'hiver.



PRÊT ? DÉMARREZ...

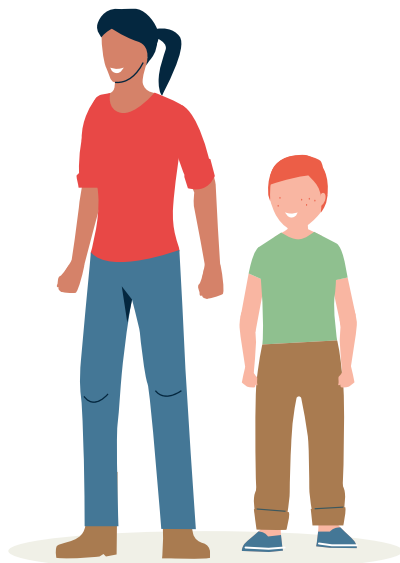
Vous êtes prêts pour démarrer votre lombricomposteur ? Avant d'introduire les vers, vous devez leur constituer un milieu de vie : la litière. Elle doit être proche du milieu naturel, être bien aérée et retenir l'humidité. Cette litière sera digérée petit à petit par les vers pour devenir du lombricompost.



ÉTAPE 1

La préparation de la litière

Avant d'installer la litière, placez un plateau sur le bac de récupération des jus et tapissez le fond du plateau avec une ou deux feuilles de papier journal. Les deux autres plateaux seront utilisés ultérieurement.



Quelle litière choisir ?

- ▶ **Litière « faite maison »**
Déchirez en morceaux des feuilles de journal et du carton puis humidifiez-les avec de l'eau. Mélangez éventuellement l'ensemble avec un peu de terreau ou du compost bien mûr.
- ▶ **Litière en fibre de coco**
Après avoir fait tremper la brique de fibre de coco, décompactez les morceaux pouvant rester. La litière doit être humide sans pour autant être gorgée d'eau. Si elle paraît trop humide, incorporez un peu de carton.

ASTUCE

Préparez votre litière dans une bassine et égouttez-la légèrement avant de la placer dans le lombricomposteur.

ÉTAPE 2

L'installation des vers

Déposez vos vers sur la litière et apportez une source de lumière : les vers, fuyant la lumière, vont rapidement disparaître dans la litière. Ajoutez deux poignées d'épluchures. Placez le matelas d'humidification sur la litière et fermez le couvercle. Le matelas maintient l'humidité et protège les déchets de l'arrivée d'éventuels moucheron ; il sera consommé par les vers, par conséquent, il faudra le renouveler.

ASTUCE

Le matelas d'humidification peut être remplacé par des feuilles de journal, de carton, d'un vieux tee-shirt en coton, de toile de jute ou d'une serpillère si elle n'a pas nettoyé les sols avec des produits chimiques.



ÉTAPE 3

Les premières semaines

Vos vers ont besoin d'un temps d'acclimatation à leur nouvel environnement. Au début, ils n'ont pas besoin de beaucoup de nourriture. Le premier mois, une poignée de biodéchets par semaine suffit.

ÉTAPE 4

Un système progressif

Le lombricompostage est une pratique progressive : chaque plateau est ajouté au précédent quand ce dernier est suffisamment rempli. Un plateau est rempli quand le niveau des déchets arrive au niveau de l'arête. En effet, les vers réduisent le volume de déchets dans les plateaux : il est donc important que les plateaux reposent sur les déchets pour que les vers puissent circuler d'un plateau à l'autre.

LE MENU DES VERS

Le lombricomposteur contient un petit écosystème, ce n'est pas une poubelle : certains déchets de cuisine n'y sont pas les bienvenus !

ILS MANGENT

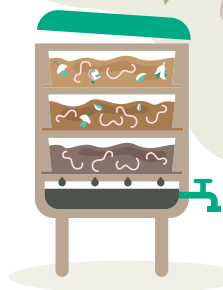
- ▶ Épluchures et restes de fruits et légumes
- ▶ Marc de café, filtres en papier
- ▶ Sachets de thé en papier
- ▶ Coquilles d'œufs pilées
- ▶ Cheveux, poils d'animaux

Et aussi de la matière « sèche » :

- ▶ Carton brun
- ▶ Fleurs fanées
- ▶ Écorces de cacahuètes, noix (avec modération)
- ▶ Essuie-tout

ILS N'AIMENT PAS

- ▶ Viande, poisson
- ▶ Poireau (vermifuge)
- ▶ Ail, échalote, oignon
- ▶ Pain
- ▶ Beurre, graisse, huile
- ▶ Lait, fromage
- ▶ Restes de repas en sauce
- ▶ Résidus assaisonnés
- ▶ Agrumes
- ▶ Rhubarbe
- ▶ Litière animale



Comment nourrir les vers ?

Les vers se nourrissent de déchets en décomposition. Par conséquent, vos biodéchets doivent être décomposés par des micro-organismes (bactéries et champignons) avant d'être assimilables par les vers.

Il n'est pas nécessaire d'apporter de la nourriture tous les jours. Plus les déchets seront de petite taille, plus la dégradation par les micro-organismes sera rapide. Réduisez la taille de certains déchets, notamment les plus durs tels que les peaux de potiron ou de melon.

Il est important d'apporter du carton réduit en morceaux à chaque apport : boîtes à œufs, rouleaux d'essuie-tout, papier toilette, cartons bruns...

LES CLÉS DU SUCCÈS

L'aération

Les organismes intervenant dans la décomposition de la matière organique ont besoin d'oxygène pour vivre ; ils vivent en milieu aérobic. Il faut donc veiller à ce que l'air circule bien dans le lombricomposteur. Pour cela, vous pouvez brasser délicatement le contenu à l'aide d'une griffe, pour ne pas blesser les vers. Un excès d'humidité empêche une bonne aération car l'eau se substitue à l'air. Dans ce cas, les déchets risquent de se tasser et de se décomposer en absence d'air : on parle alors de décomposition anaérobie, source de mauvaises odeurs.

L'humidité

Les vers ont besoin d'un environnement humide sans pour autant gorgé d'eau. Les biodéchets étant composés de 80 % d'eau, pas besoin d'arroser le contenu, veillez seulement à ce qu'il ne soit pas trop humide. Les vers n'ont pas de poumon ; ainsi, il est essentiel que l'air circule bien à travers les niveaux constituant votre lombricomposteur.

Pour cela, ajoutez de la matière sèche : carton brun ou non imprimé, papier, boîtes d'œufs.

ASTUCES

- ▶ Apportez au minimum 1/3 de carton à chaque apport.
- ▶ Quelques gouttes d'humidité sous le couvercle sont le signe d'une humidité suffisante.
- ▶ Laisser constamment le robinet ouvert permet de contrôler l'aération et l'humidité.
- ▶ Videz régulièrement votre thé.
- ▶ Un écoulement de thé important est un indicateur d'une trop grande humidité dans le lombricomposteur : dans ce cas, apportez plus de matière sèche.
- ▶ Ne pas stocker les déchets à l'air libre, les déposer directement dans le lombricomposteur (sinon, stockez-les dans une boîte hermétique au frigo)



LES RÉCOMPENSES DU LOMBRICOMPOSTAGE

Le thé de compost ou «lombrithé»

Le thé de compost est le premier produit obtenu par la pratique du lombricompostage. L'eau contenue dans les biodéchets est libérée lors de leur décomposition. Cette eau percole à travers le compost déjà produit et se charge de substances nutritives utiles à la croissance des plantes. La production de thé de compost varie suivant le type et la quantité des biodéchets, de l'emplacement et du modèle de lombricomposteur. Certains modèles très aérés produisent peu de thé.

Utiliser son thé

Le thé de compost est un excellent engrais liquide. Il s'utilise en arrosage au pied des plantes d'intérieur ou d'extérieur.

Diluer le thé de compost 10 fois :
1 volume de thé pour 9 volumes d'eau.

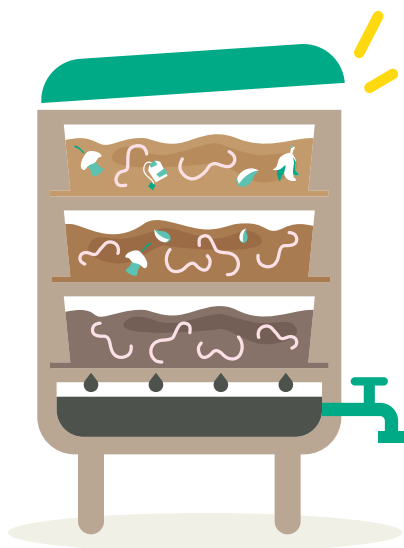


Conseil!

Ne pas l'utiliser pur car il est très concentré et peut être nocif pour les plantes. Stocker à l'abri de la lumière et hermétiquement fermé.

INFOS UTILES

- ▶ Si les écoulements cessent, vérifiez que le bac de récupération des jus n'est pas bouché.
- ▶ Évacuez régulièrement le thé : les vers peuvent glisser dans le bac de récupération des jus et se noyer, produisant une odeur désagréable.
- ▶ Nettoyez le bac de récupération des jus une fois par semaine.



LE LOMBRICOMPOST

Le lombricompost se récolte lorsque tous les plateaux sont remplis. Avant de récolter, il est nécessaire de vérifier que celui-ci soit bien mûr ; un compost bien mûr se distingue par sa couleur noire et son aspect grumeleux dans lequel on ne reconnaît plus les déchets.



La récolte

- 1 Placez le plateau le plus ancien sur le plateau le plus récent,** directement sur les déchets frais (retirez le matelas).
- 2 Placez le lombricomposteur à la lumière** pendant une dizaine de minutes. Les vers, sensibles à la lumière, vont s'enfouir et rejoindre le plateau du dessous.
- 3 Récoltez le lombricompost** en raclant en fines couches. Arrêtez-vous dès que vous voyez des vers et attendez qu'ils s'enfouissent.
- 4 Répétez l'opération autant que nécessaire.** Il est possible de trouver des cocons dans le compost. Dans ce cas, prélevez-les délicatement et replacez-les dans le plateau du dessous.
- 5 Vous disposez d'un nouveau plateau pour vos apports.** Remettez le matelas d'humidification et le couvercle.

Utiliser son lombricompost

Le lombricompost s'utilise :

- ▶ **en surface :** une couche de 1 à 2 cm environ au pied des plantes diffuse les nutriments progressivement,
- ▶ **création de nouvelles jardinières :** 1/3 de lombricompost + 1/3 de terre + 1/3 de sable,
- ▶ **en rempotage pour renouveler les jardinières :** 1 part de lombricompost + 4 parts de terre de la jardinière.

Important!

- ▶ Ne pas utiliser pur !
- ▶ Lombricompost humide ? Séchage avant utilisation !

Trop de thé de vers ou de lombricompost ?

Pensez à en offrir à votre famille, vos amis et vos voisins et faites-leur découvrir votre « élevage ».

À CHAQUE PROBLÈME, SA SOLUTION

Un lombricomposteur est un écosystème qui demande de l'attention afin d'éviter des inconvénients pour l'utilisateur.

LES MAUVAISES ODEURS

OBSERVATIONS	CONSEILS
UNE HUMIDITÉ EXCESSIVE	
<ul style="list-style-type: none"> ▶ Trop d'eau = peu d'air Les bactéries anaérobies décomposent les biodéchets et produisent des gaz malodorants. 	<ul style="list-style-type: none"> ▶ Videz régulièrement le thé de compost, apportez plus de cartons, ouvrez-le couvercle.
LA POURRITURE	
<ul style="list-style-type: none"> ▶ Odeurs d'œuf pourri Le contenu du composteur est trop humide. 	<ul style="list-style-type: none"> ▶ Choisissez un contenant permettant à l'air de circuler ou recouvrez-le d'un linge ou d'un essuie-tout. ▶ Lorsque le couvercle est soulevé, le lombricomposteur doit dégager une odeur agréable d'humus (ou de sous-bois).

SOS MOUCHERONS

Les moucheron apprécient les déchets sucrés et pondent dans des fruits abîmés. Ils peuvent alors élire domicile dans votre lombricomposteur. Ils sont aussi le signe d'une humidité trop importante dans le lombricomposteur.

Gestes préventifs

- ▶ Stockez vos déchets dans un récipient empêchant l'intrusion des moucheron mais permettant le passage de l'air pour éviter la fermentation des biodéchets.
- ▶ N'introduisez pas de fruits ou d'épluchures pour lesquels vous avez des doutes de contamination.
- ▶ Apportez suffisamment de matière sèche (carton/papier) pour contrôler l'humidité.
- ▶ Brassez de temps en temps les différents étages pour aérer.

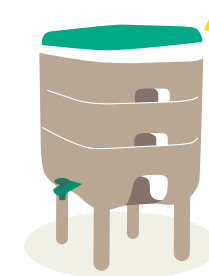
Gestes curatifs

- ▶ Enlevez le maximum de larves et de déchets contaminés.
- ▶ Apportez du carton ou du papier pour réduire l'humidité.
- ▶ Arrêtez de nourrir les vers.
- ▶ Recouvrir de 1 à 2 cm de compost ou de terreau.
- ▶ Ouvrir régulièrement le couvercle pour faire sortir les moucheron.

Si vous avez un doute sur un déchet, ne le mettez pas dans votre lombricomposteur.

Le savon noir ou la lavande (en pot ou huile essentielle) ont une action répulsive sur les moucheron.

CONNAÎTRE LES HABITANTS DU LOMBRICOMPOSTEUR



Les vers rouges

Trois espèces de vers rouges peuvent être utilisées pour le lombricompostage :

- ▶ **Eisenia foetida** ou « ver de fumier », il est rouge, tigré de gris ou de jaune, il apprécie la matière organique en décomposition et se reproduit rapidement.
- ▶ **Eisenia andrei** ou « ver de Californie », il est rouge vif, il se reproduit rapidement mais préfère la matière organique fraîche ce qui oblige à l'alimenter de façon plus continue.

- ▶ **Eisenia hortensis**, il s'apparente au « ver de fumier » mais se reproduit moins rapidement et a un caractère « fuyard ». Cependant *Eisenia foetida* est le plus adapté à la pratique du lombricompostage.

Le saviez-vous ?

- ▶ Ils ne dorment jamais.
- ▶ Ils n'ont pas d'yeux.
- ▶ Ils vivent jusqu'à 3 ans.
- ▶ Ils sont hermaphrodites mais ont besoin de s'accoupler.



Les collemboles

- ▶ Petits insectes d'environ 2 à 3 mm
- ▶ **Nourriture :** déchets en décomposition
- ▶ **Action :** transformation des déchets en compost
- ▶ **Précaution :** une population trop importante est signe d'une humidité excessive

Les enchytrés

- ▶ Petits vers blancs d'environ 2 cm
- ▶ **Situation :** appréciant l'humidité, ils peuvent se retrouver sous le couvercle où l'eau se condense
- ▶ **Précaution :** une quantité importante est signe d'une acidité du milieu
- ▶ **Solution :** apportez des coquilles d'œufs pilées ou de la craie (source de calcaire) pour rehausser le pH du milieu

Les acariens

- ▶ Minuscules arachnides (8 pattes)
- ▶ **Action :** participation à la dégradation des biodéchets
- ▶ **Précaution :** sans danger pour les vers mais peuvent se trouver en quantité importante dans le lombricomposteur pour se reproduire!
- ▶ Non allergènes



ET PENDANT LES VACANCES ?

Vous pouvez laisser votre lombricomposteur jusqu'à quatre semaines sans ajouter de déchets. Les vers mangeront les déchets présents et digéreront à nouveau du lombricompost si besoin. Pour des durées plus longues, apportez 2 à 3 cm d'épaisseur de déchets avant votre départ en pensant à mettre suffisamment de carton pour une bonne aération.



Avant votre départ, veillez à laisser le robinet ouvert et placez un récipient adapté pour récupérer le thé durant votre absence.

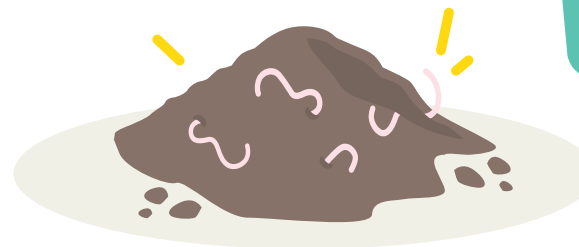
LOMBRICOMPOSTEUR MÉMO-TRI



👍 JE METS DANS MON LOMBRICOMPOSTEUR	🗨️ JE NE METS PAS DANS MON LOMBRICOMPOSTEUR
<ul style="list-style-type: none">▶ Épluchures et restes de fruits et légumes▶ Marc de café, filtres en papier▶ Sachets de thé en papier▶ Coquilles d'œufs pilées▶ Cheveux, poils d'animaux <p><i>Et aussi de la matière « sèche » :</i></p> <ul style="list-style-type: none">▶ Carton brun▶ Fleurs fanées▶ Écorces de cacahuètes, noix (avec modération)▶ Essuie-tout	<ul style="list-style-type: none">▶ Viande, poisson▶ Poireau (vermifuge)▶ Ail, échalote, oignon▶ Pain▶ Beurre, graisse, huile▶ Lait, fromage▶ Restes de repas en sauce▶ Résidus assaisonnés▶ Pépins de courges▶ Agrumes▶ Rhubarbe▶ Litière animale

Le bon réflexe!

Ajouter 1/3 de papier et carton à chaque apport



TOUS **ÉCO**RESPONSABLES

métropole
GrandNancy



**N'HÉSITEZ PAS
À DEMANDER
CONSEIL !**

Votre maître-composteur est
votre interlocuteur privilégié :

Tél. : 03 83 91 83 56

compostage@grandnancy.eu

dechets.grandnancy.eu